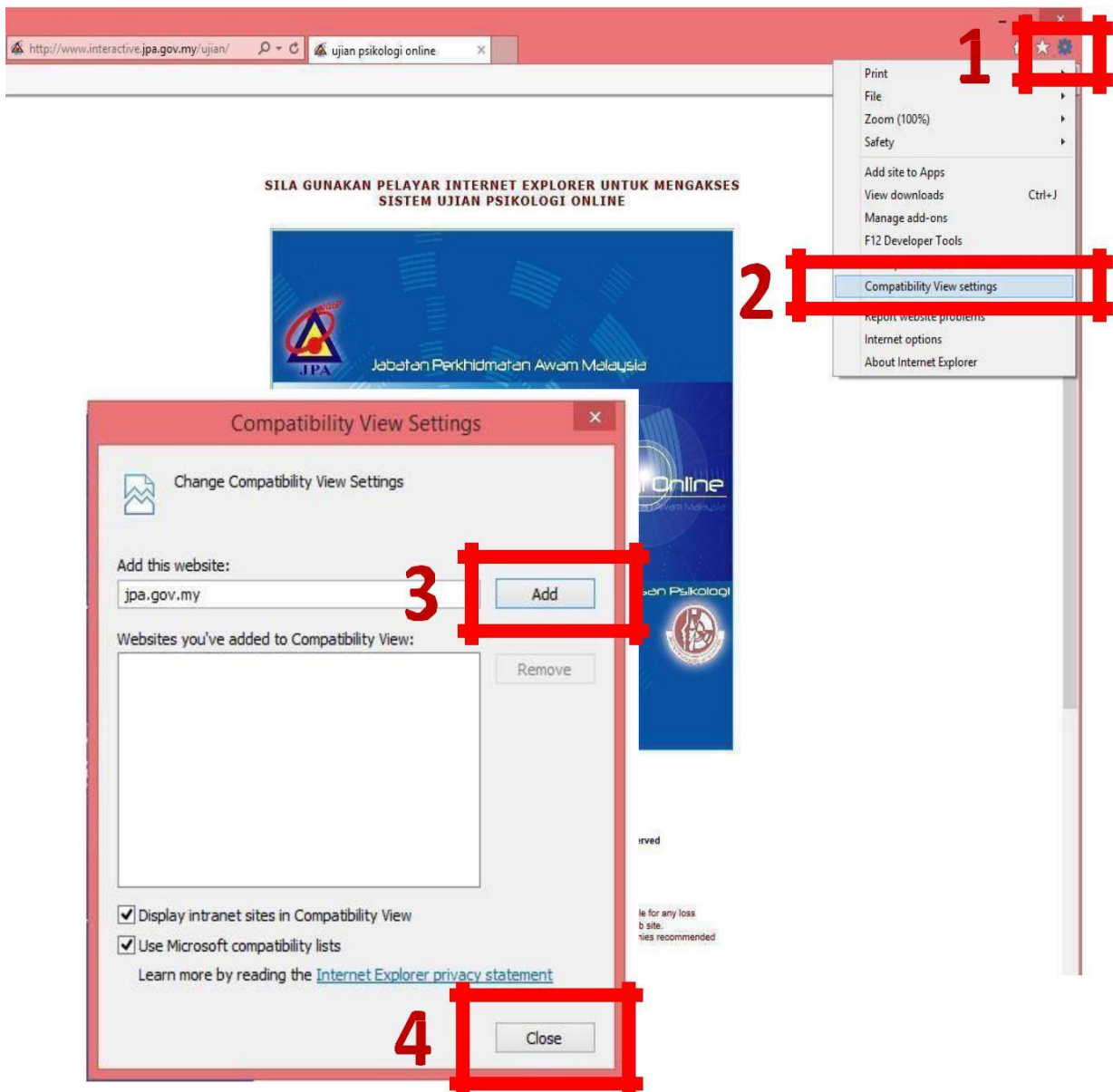


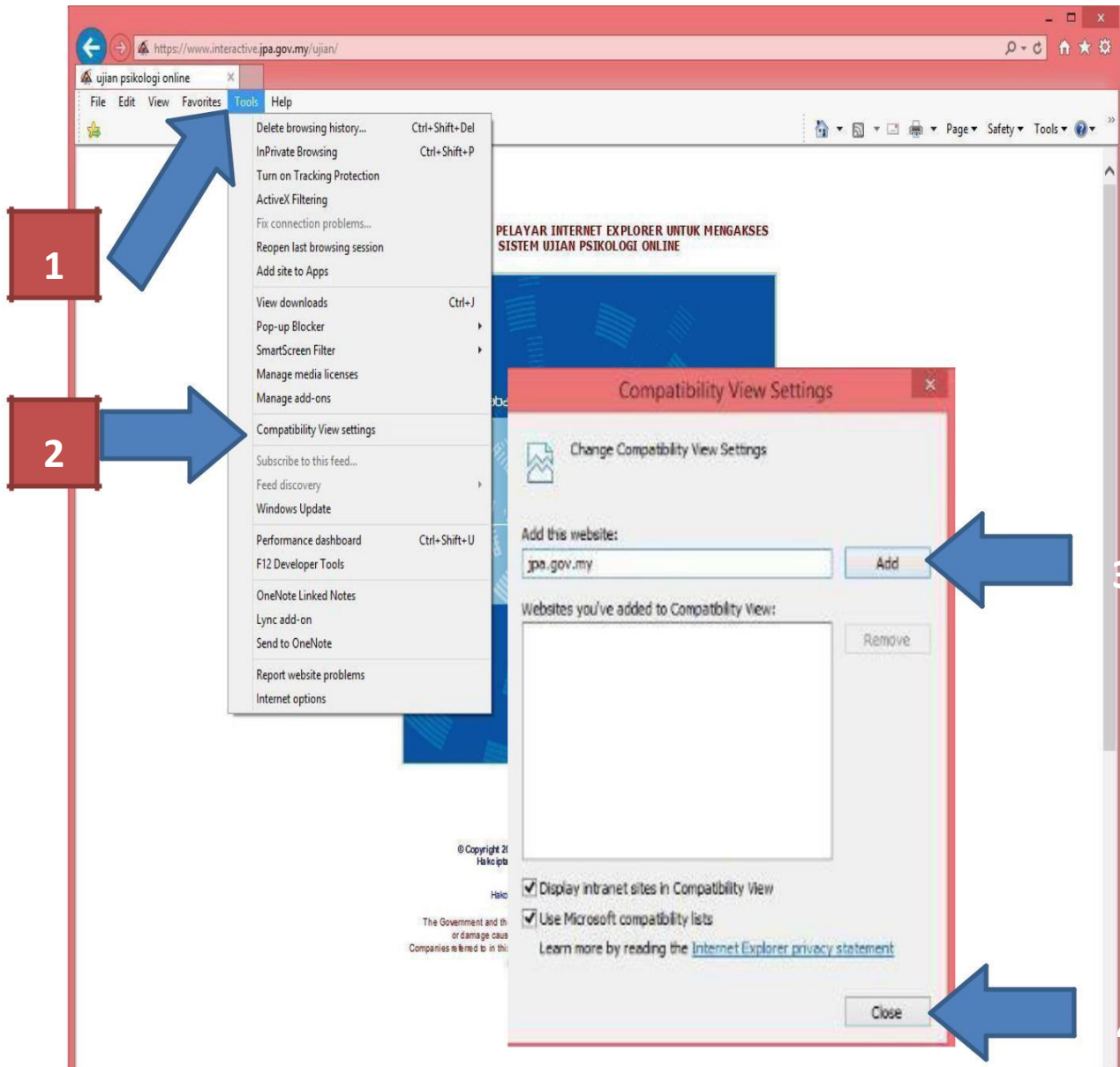
PANDUAN MENGIKUTI UJIAN ONLINE JPA

1. Ujian ini boleh dicapai melalui capaian www.interactive.jpa.gov.my/ujian dengan menggunakan Id Pengguna (**No. Kad Pengenalan; *contoh: 651127146288**) dan kata laluan adalah enam digit terakhir No. Kad Pengenalan responden ***contoh (146288)**
2. Responden dikehendaki menggunakan **Internet Explorer SAHAJA** untuk mencapai laman web tersebut dan mengikuti arahan seperti berikut :



* Selepas aktifkan tutup *Internet Explorer* kemudian buka balik dan boleh menjawab semula.

Jika tiada icon seperti diatas boleh ikuti arahan seperti dibawah :



* Selepas aktifkan tutup *Internet Explorer* kemudian buka balik dan boleh menjawab semula.

Untuk pengguna *Microsoft Edge* boleh ikuti tatacara dibawah:

The image shows a sequence of steps to enable Compatibility View in Microsoft Edge:

1. Click the menu icon (three dots) in the top right corner of the browser.
2. Select "Open with Internet Explorer" from the menu.
3. In the Internet Explorer menu, click on "Compatibility View settings".
4. In the Compatibility View Settings dialog, click the "Add" button next to the "Add this website:" field.
5. Enter "jpa.gov.my" in the "Add this website:" field.
6. Click the "Add" button again to confirm adding the website.
7. Click the "Close" button at the bottom of the dialog.

The background of the browser shows a page from "interactive.jpa.gov.my/ujian" with the text "SILA GUNAKAN PELAYAR INTERNET EXPLORER UNTUK MENGAKSES SISTEM UJIAN PSIKOLOGI ONLINE" and "Ujian Psikologi Online".

* Selepas aktifkan tutup *Internet Explorer* kemudian buka balik dan boleh menjawab semula.

3. Responden **tidak perlu mengemaskini profil peribadi**. Terus log in dan menjawab ujian yang diarahkan sahaja.
4. Tatacara ini adalah diperlukan bagi mengelakkan sebarang masalah timbul semasa pengambilan ujian ini seperti:
 - a) *pop up* mengatakan masa telah tamat tetapi belum habis menjawab soalan ujian (kerana menggunakan *mozilla firefox/chrome*); dan
 - b) *profile* maklumat yang tidak betul akan keluar apabila *login* (kerana *setting time zone* pada komputer tidak betul).
5. Sebarang urusan mengenai ujian psikologi tersebut boleh berhubung dengan pegawai berikut (Isnin hingga Jumaat jam 8.30 pagi hingga 4.30 petang) :
 - a) Puan Maemuna binti Abidin
03-8885 5230 ; maemuna.abidin@jpa.gov.my
 - b) Encik Ahmad Bukhari bin Osman
- 03-8885 5231 ; bukhari.osman@jpa.gov.my
 - c) Cik Nazrreen Binti Azwarman Shah
- 03-8885 5232 ; nazrreen.shah@jpa.gov.my